

رخصة بناء



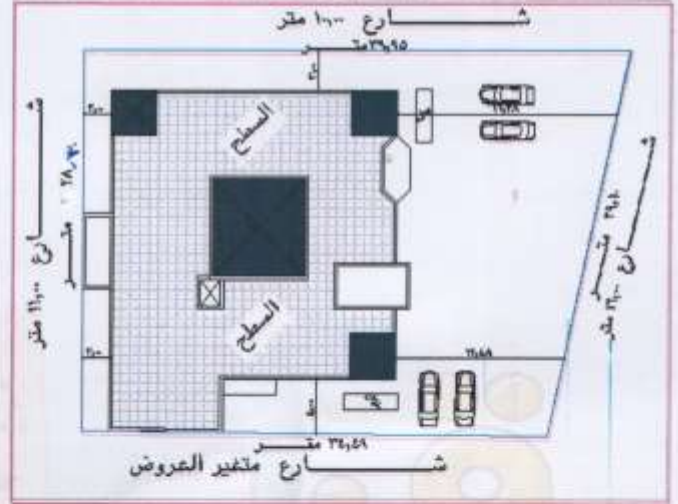
رقم الرخصة / ٢٥٣
تاريخ صدورها / ١٤٣٤/٠٤/٠٩
تاريخ انتهائها / ١٤٣٧/٠٤/٠٩
نوع الإصدار / جديد

اسم صاحب الرخصة / المكتب التعاوني للدعوة والإرشاد وتوعية الجاليات بمركز قبة
رقم الصك / ٥
رقم قطعة الأرض / بدون
رقم الكروكي التنظيمي /
تاريخه / ١٤٣٤/٠٢/٠٣
بالمخطط / بدون
تاريخه / ١٤٣٤/٠٤/٠٦
مصدره / محكمة قبة
بحي / قبة القديم
نوع البناء /

موقع قطعة الأرض



الموقع العام



مرحلة النطاق العمراني / ١٤٣٥

المكتب الهندسي المشرف / النجدي

الحدود والأبعاد والإرتدادات والبروز

البروز	الارتداد	الأبعاد	حدودها	الجهة
			شارع عرض ١٠.٠٠	الشمال
	٣.٠٠	٣٩.٩٥	شارع متغير العرض	الجنوب
		٤.٠٠	شارع عرض ١٦.٠٠	الشرق
	١٢.٤٨	٢٩.١٠	شارع عرض ١١.٠٠	الغرب

المقاييس والإشتراطات

٢م	١٠٥٦,٩٠	مساحة الأرض /
٢م	٠,٠٠	مساحة البناء بالقبو /
٢م	٤٩٦	مساحة البناء بالدور الأرضي /
٢م	٤٩٩	مساحة البناء بالدور المتكرر /
٢م	أرضي+علوي	عدد الأتوار المتكررة /
٢م	٠,٠٠	مساحة الملحق الأرضي /
٢م	٠,٠٠	مساحة الملحق العلوي /
	واحدة	عدد الوحدات /
٢م	٩٩٥	إجمالي مساحة المبنى /
م	٣,٣٠	إرتفاع الدور /
م	٩	أقصى إرتفاع للبناء /
م	١٣١,٨٤	إجمالي طول السور /
م	٢	أقل إرتفاع للسور /
م	٣	أقصى إرتفاع للسور /
%	٤٦,٩٣	نسبة مساحة الأرضي لمساحة الأرض /
م	١,٥٠	منسوب الشارع /
	باللون الأبيض	تشطيب الواجهة /
	سكني	إستخدام المبنى /
		ملاحظات /

الرسوم المستحقة على الرخصة / ٤٨٨ ريال
وتم سدادها بموجب الإيصال رقم / ٧٠٣١٠٥٠٤٤ بتاريخ / ١٤٣٤/٠٤/٠٩

مهندس الرخص / منصور الرسي
رئيس بلدية قبة / ناصر بن عبدالرحمن العيسى
اسم المساح / محمد صابر

يشترط عند تركيب العداد الكهربائي للمنزل أن يكون حسب الجهد الدولي ٤٠٠/٢٣٠ # عدم الاضراريا لمجاورين عند تنفيذ الاعمال وذلك باستخدام سواتر الخيش علي الشدات الخشبية والسقايل # يجب وضع غطاء معدني غير قابل للصدأ علي فتحتي البيارة والخزان

الشروط العامة

- ١ - مدة الترخيص ثلاث سنوات تبدأ من تاريخ الاعتماد، ويجب تجديد الترخيص في حالة عدم الشروع في البناء خلال هذه المدة ولم تتعدل شروط البلدية للمنطقة أو في حالة عدم الانتهاء من البناء مع تطبيق الشروط المستجدة للبلدية ما أمكن. وكل بناء يتم دون الحصول على الترخيص يجازى المالك طبقاً لما يقضي به نظام الطرق والمباني ولائحة الجزاءات والغرامات.
- ٢ - يعتبر ترخيص البناء لاغياً حتى ولو كان معتمداً بشكل رسمي دون مسئولية على البلدية وخاصة في الحالات الآتية :
 - أ - مخالفة شروط الترخيص من ناحية الارتدادات ونسبة تغطية البناء والمساحة الأرض والارتفاع وعدد الأدوار.
 - ب - إذا كان البناء ضعيفاً من الناحية الإنشائية ويخشي من سقوطه أو تصدعه.
 - ج - حدوث أي إضافات على الترخيص غير مستوفاة التوقعات النظامية الرسمية وغير الرسمية وغير مختومة بالخاتم الرسمي.
- ٣ - ويجب على البلدية إبلاغ المخالف رسمياً بأسباب إلغاء الترخيص.
- ٤ - يعتبر المهندس المصمم مسئولاً مسئولية كاملة عن سلامة التصميم.
- ٥ - يجب وجود صورة من الترخيص وصورة من المخططات المعتمدة من البلدية بمنطقة العمل للرجوع إليها في أي وقت.
- ٦ - يجب مراجعة البلدية قبل التنفيذ لتحديد منسوب الشوارع المحيطة بالبناء إذا لم تكن مسفلتة.
- ٧ - في حالة وجود اختلاف بسيط في مناسيب الشوارع المحيطة فيجب الإزيد ارتفاع أرضية الدور الأرضي عن ١٥٠ متر من منسوب الشارع الرئيسي. أما في حالة وجود اختلاف كبير في المناسيب فيجب الحصول على موافقة البلدية.
- ٨ - يجب إخطار البلدية عند وضع (الخنزيرة) وقبل الشروع في أعمال الأساسات لمراجعة خطوط التنظيم والارتدادات وحدود البناء، كما يجب إخطارها مرة ثانية عقب صب (المهده) مباشرة للتأكد من الالتزام بالحدود المذكورة.
- ٩ - يجب التقيد بما جاء بالترخيص والمخططات المعتمدة وفي حالة ضرورة إجراء تعديل أو تغيير في المخططات فيجب إخطار البلدية رسمياً والحصول على الموافقة قبل التنفيذ.
- ١٠ - يجب اتخاذ الاحتياطات اللازمة لمنع أي ضرر على مباني الجوارين.
- ١١ - يجب في حالة ظهور أي من الشبكات الأرضية للمرافق العامة (مياه - مجاري - هاتف - الخ) بالموقع أثناء عمليات الحفر فيجب الاتصال فوراً بالمصالح أو الإدارات أو المؤسسات ذات العلاقة للإبلاغ عن ذلك. وسيكون المالك مسؤولاً كاملة عن أي ضرر نتيجة عدم التبليغ. ويجب المحافظة على الأشجار الموجودة على الأرصفة عند البناء ولا يجوز نقل أي شجرة من مكانها إلا بعد موافقة البلدية.
- ١٢ - يجب نقل مخلفات البناء أو لا بأول إلى المقالب العمومية أو الأماكن التي تحددها البلدية لهذا الغرض، وعدم استخدام الأراضي البيضاء في ذلك.
- ١٣ - كما يجب عدم إشغال الأرصفة والشوارع المحيطة وحمايتها وإصلاحها وإعادة حالتها ومراعاة ما يقضي به نظام الطرق وتعليمات الوزارة في هذا الشأن.
- ١٤ - إذا كان البناء واقفاً على شارع أو طريق عام يجب وضع حواجز مناسبة ضمن الحدود التي عينها المختصون بالبلدية وعلى أن تضاء ليلاً بمصابيح باللون الأحمر من غروب الشمس حتى شروقها وأن تكون الآلات والمبازيب المستعملة في رفع وإنزال المهمات داخل تلك الحواجز. كما يجب إتخاذ الاحتياطات اللازمة لوقاية المارة من سقوط المواد أو المعدات عليهم وذلك بوضع حواجز أفقية فوق الدور الأرضي.
- ١٥ - مهندس ومراقبي البلدية الحق في الكشف على الأعمال في أي وقت أثناء الدوام الرسمي ويجب تسهيل مهمتهم والتقليد بتعليماتهم.
- ١٦ - كل إنشاء يخرج عن ماهو مرخص به مخالفاً للمقاسات والأوضاع الإنشائية يبلغ المخالف بإزالة المخالفة في مدة لا تزيد عن عشرة أيام من تاريخ إبلاغه وفي حالة عدم التنفيذ تباشر البلدية بإزالة المخالفة على نفقة المالك. أما في حالة موافقة البلدية على ماتم تنفيذه فيطبق عليه نظام الطرق والمباني ولائحة الجزاءات والغرامات.
- ١٧ - يجب الالتزام بالالوان التي تحددها البلدية للواجهات ونوعية مواد البناء التي تستعمل بها.
- ١٨ - يجب أن ينخفض سقف البناية من متر واحد عن مستوى الشارع وأن ترتد البناية عن سور الجار مترين.
- ١٩ - في حالة البناء على الصامت فيجب بياض الجدران الملاصقة للجدار ودهانها باللون المطلوب ما لم يكن الجار قد اقام بناء من قبل.
- ٢٠ - لتصريف مياه الأمطار يجب عدم استعمال الميازيب التي تصب مباشرة من السطح إلى الشارع وإنما تكون بواسطة قوائم تصريف المطر.
- ٢١ - في حالة وجود مسبح يجب أن يكون هناك إمكانية لتفريغه من خارج المنزل لإمكانية استخدامه في أغراض الدفاع المدني.
- ٢٢ - لا يسمح بتوصيل المبنى بالخدمات العامة (مياه - مجاري عمومية - كهرباء - هاتف - الخ) ما لم يكن البناء قد تم تنفيذه طبقاً لنظام الطرق والمباني وعلى أن يكون الموقع خالياً من المخلفات أو أي أضرار للأرصفة أو الشوارع المحيطة ولا يتم التوصيل إلا بموجب شهادة من قبل البلدية للجهة المختصة بالموافقة على توصيل المبنى بالخدمات.

أتعهد أن الموقع أدناه بتنفيذ الشروط أعلاه وأتحمل مسئولية أي مخالفة.
 اسم صاحب الترخيص: **المكتب الهندسي والبناء والدراسات الهندسية** / توقيع: **عليان الحزري**

جددت الرخصة لمدة	ابتداء من تاريخ	١٤ / /	مهندس الرخص
وسددت الرسوم بمبلغ	ريال بالايصال رقم		التوقيع
وتاريخ		١٤ / /	رئيس بلدية قبه
المساح / المراقب	التوقيع		التوقيع الرسمي
الاسم			
نقلت ملكية الرخصة إلى	اعتباراً من	/ /	مهندس الرخص
بناء على نقل ملكية الأرض بموجب الصك رقم	وتاريخ	/ /	التوقيع
			رئيس بلدية قبه
			التوقيع الرسمي

